

Lampiran 1 Surat Izin Penelitian



KEMENTERIAN AGAMA REPUBLIK INDONESIA
UNIVERSITAS ISLAM NEGERI
K.H. ABDURRAHMAN WAHID PEKALONGAN
FAKULTAS EKONOMI DAN BISNIS ISLAM

Jalan Pahlawan KM. 5 Rowotaku Kajen Kab. Pekalongan Kode Pos 51161
www.febi.uingusdur.ac.id email: febi@uingusdur.ac.id

Nomor : B-455/Un.27/J.IV.2/TL.00/03/2024 19 Maret 2024
Sifat : Biasa
Lampiran : -
Hal : Surat Izin Penelitian

Yth. Pimpinan BMT BAHTERA CABANG WARUNGASEM
di Tempat

Assalamu'alaikum Wr. Wb.

Diberitahukan dengan hormat bahwa:

Nama : DELIA CAHYA NOVIYANTI
NIM : 4220035
Jurusan/Prodi : Perbankan Syariah
Fakultas : Ekonomi Dan Bisnis Islam

Adalah mahasiswa Universitas Islam Negeri K.H. Abdurrahman Wahid Pekalongan yang akan melakukan penelitian di Lembaga/Wilayah yang Bapak/Ibu Pimpin guna menyusun skripsi/tesis dengan judul

"Pengaruh media sosial, personal selling, dan lingkungan terhadap keputusan memilih produk wadhah (studi kasus produk sahara BMT Bahtera Cabang Warungasem)"

Sehubungan dengan hal tersebut, dimohon dengan hormat bantuan Bapak/Ibu untuk memberikan izin dalam wawancara dan pengumpulan data penelitian dimaksud.

Demikian surat permohonan ini disampaikan, atas perhatian dan perkenannya diucapkan terima kasih.

Wassalamu'alaikum Wr. Wb.



Ditandatangani Secara Elektronik Oleh:

Prof. Dr. Hj. Shinta Dewi Rismawati, S.H, M.H
NIP. 197502201999032001


Dekan Fakultas Ekonomi dan Bisnis Islam



Dokumen ini ditandatangani secara elektronik menggunakan sertifikat Elektronik yang diterbitkan oleh Balai Sertifikasi Elektronik (BSrE), Badan Siber dan Sandi Negara (BSSN) hingga tidak diperlukan tanda tangan dan stempel basah.



Lampiran 2. Surat Keterangan Telah Melakukan Penelitian

 **K. S. P. P. S
BMTBAHTERA**
Kantor Pusat
Jl. Dr. Sutomo Mega Grosir MM Blok A.9-10 Pekalongan
Telp. (0285) 423134 - 427122 Fax. (0285) 4416400

SURAT KETERANGAN
No. 176/SKt.B/BMT-B/VII/2024

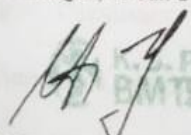
Menindak lanjuti surat permohonan izin penelitian B-445/Un.27/J.IV.2/TL.00/03/2024, maka KSPPS BMT BAHTERA yang beralamat di Jl. Dr. Sutomo Mega Grosir MM Blok A.9-10 Pekalongan menerangkan dengan sebenarnya bahwa :

Nama : Delia Cahya Noviyanti
NIM : 4220035
Universitas : Universitas Islam Negeri K.H. Abdurrahman Wahid
Pekalongan

Yang bersangkutan benar-benar telah melakukan penelitian di KSPPS BMT Bahtera dengan judul **"Pengaruh Jaminan Rasa Aman, Profesional Selling, dan Lingkungan Terhadap Keputusan Memilih Produk Mudharabah (Studi Kasus Produk SAHARA BMT Bahtera Cabang Warungasem)"**

Demikian Surat Keterangan ini dibuat dengan sebenarnya untuk dapat digunakan seperlunya.

Pekalongan, 15 Juli 2024


M Isro' Feriyanto, S.Pd
Personalia dan Humas

Lampiran 3. Kuesioner Penelitian

KUESIONER PENELITIAN

PENGARUH JAMINAN RASA AMAN, *PERSONAL SELLING*, DAN LINGKUNGAN TERHADAP KEPUTUSAN MEMILIH PRODUK MUDHARABAH

(STUDI KASUS PRODUK SAHARA BMT BAHTERA CABANG WARUNGASEM)

Assalamu'alaikum warahmatullahiwabarakatuh,

Salam sejahtera bagi kita semua.

Perkenalkan, nama saya Delia Cahya Noviyanti, mahasiswa akhir dari Universitas Islam Negeri (UIN) K.H. Abdurrahman Wahid Pekalongan dengan Nomor Induk Mahasiswa (NIM) 4220035. Saat ini, saya sedang menjalankan penelitian sebagai bagian dari tugas akhir untuk menyelesaikan studi saya di program studi yang saya tempuh.

Sebagai bagian dari penelitian ini, saya memerlukan bantuan Bapak/Ibu/Saudara/i untuk mengisi kuesioner yang telah saya susun. Partisipasi dan jawaban jujur Bapak/Ibu/Saudara/i sangat berarti bagi keberhasilan penelitian ini. Saya menjamin bahwa semua informasi yang diberikan akan dijaga kerahasiaannya dan hanya digunakan untuk keperluan akademis.

Saya mengucapkan terima kasih yang sebesar-besarnya atas waktu dan kesediaan Bapak/Ibu/Saudara/i untuk berpartisipasi dalam penelitian ini.

Semoga hasil penelitian ini dapat memberikan kontribusi yang bermanfaat bagi pengembangan BMT Bahtera dan kajian akademis di bidang ekonomi syariah.

Wassalamu'alaikum warahmatullahi wabarakatuh.

A. Petunjuk Penelitian

Mohon bantuan dan kesediaan Bapak/Ibu/Saudara(i) untuk menjawab semua pertanyaan yang ada dengan mengisi jawaban secara tertulis dan memberikan tanda centang (\checkmark) pada pilihan jawaban.

B. Identitas Responden

1. Nama :
2. Jenis Kelamin :
 Laki-laki Perempuan
3. Usia :
 17-30 tahun >50 tahun
 31-50 tahun
4. Pekerjaan :
 Mahasiswa Pedagang
 Wiraswasta PNS
 Karyawan Lainnya
5. Pendapatan :
 <500.000
 1.000.000 – 3.000.00
 500.000 – 1.000.000
 3.000.000 – 4.000.000
 1.000.000 – 3.000.000
 >5.000.000

PETUNJUK PENGISIAN:

Berilah tanda (√) pada kolom yang tersedia sesuai dengan jawaban Bapak/Ibu/Sdr.

1= Sangat Tidak Setuju (STS)

4= Setuju (S)

2= Tidak Setuju (TS)

5= Sangat Setuju (SS)

3= Kurang Setuju (KS)

1) Variabel jaminan rasa aman

No	Pertanyaan	SS	S	KS	TS	STS
1	Saya merasa senang karena pelayanan BMT Bahtera yang saya terima menunjukkan keahlian yang baik dari pihak layanan.					
2	Saya merasa aman bertransaksi atau berinteraksi dengan BMT Bahtera karena sistem keamanannya yang baik.					
3	Saya merasa lebih percaya pada layanan atau produk BMT Bahtera karena kesopanan dan keprofesionalismenya					
4	Saya percaya bahwa tingkat kepercayaan saya terhadap BMT Bahtera memengaruhi rasa aman saya dalam menggunakan produk atau layanan mereka.					

2) Variabel *personal selling*

No	Pertanyaan	SS	S	KS	TS	STS
1	Saya merasa terbantu dengan contoh produk yang BMT Bahtera berikan dalam memutuskan untuk memilih produk sahara					
2	Saya merasa lebih percaya pada produk sahara karena keandalan atau konsistensi BMT Bahtera dalam					

	memberikan informasi atau layanan.					
3	Saya merasa lebih puas dengan BMT Bahtera karena responsif terhadap pertanyaan atau kebutuhan saya.					
4	Saya percaya bahwa persepsi saya terhadap kualitas produk sahara atau layanan yang BMT Bahtera tunjukkan memengaruhi keputusan saya untuk memilih produk sahara.					

3) Variabel Lingkungan

No	Pertanyaan	SS	S	KS	TS	STS
1	Saya mempertimbangkan lingkungan keluarga saya dalam memilih produk sahara					
2	Saya merasa dipengaruhi oleh lingkungan sosial sekitar saya dalam memilih produk sahara					
3	Saya merasa dipengaruhi oleh interaksi dengan orang-orang di sekitar saya dalam memilih produk sahara					
4	Saya merasa dipengaruhi oleh isu-isu lingkungan atau sosial yang dibicarakan oleh masyarakat secara umum.					

4) Variabel keputusan anggota

No	Pertanyaan	SS	S	KS	TS	STS
1	Saya merasa yakin dengan kualitas produk sahara yang konsisten.					
2	Saya mempertimbangkan kebiasaan saya dalam memilih produk sahara					
3	Saya ingin memilih produk sahara lagi karena pengalaman positif saya dengan produk sahara					
4	Saya ingin memilih produk sahara lagi karena pengalaman positif saya dengan produk sahara					

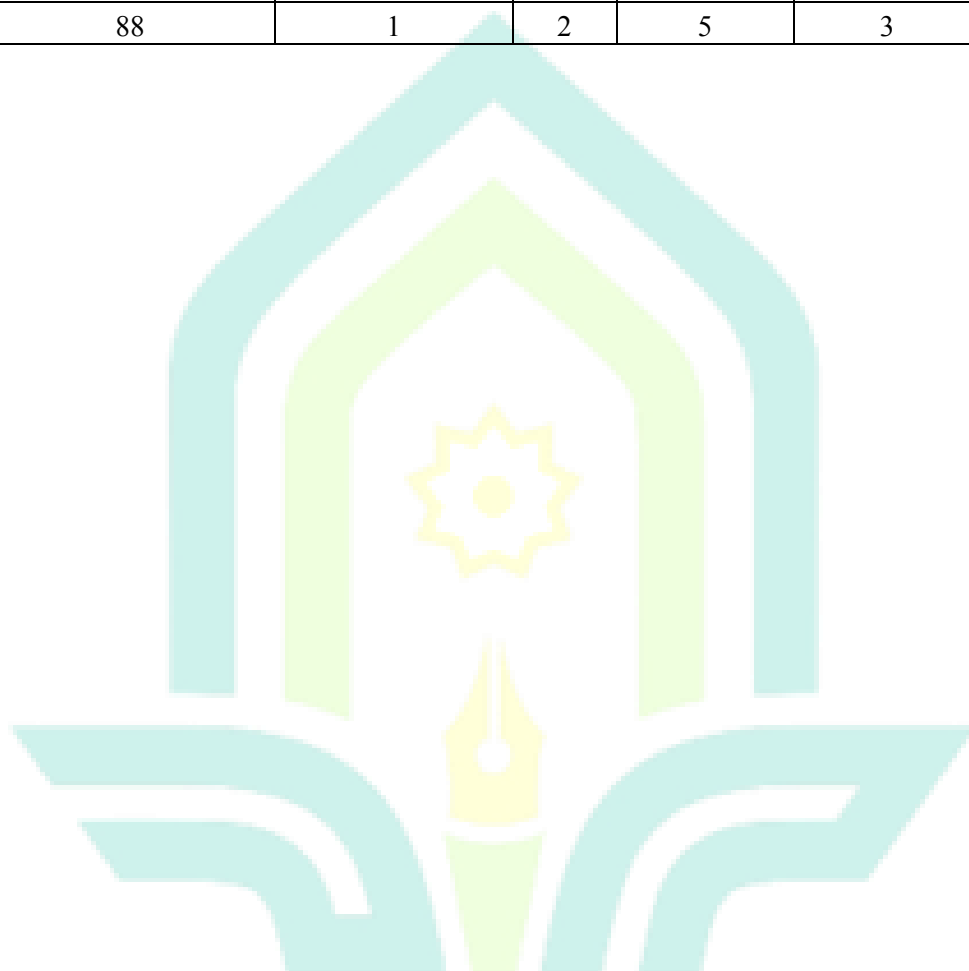


Lampiran 4 Tabulasi Responden

PENGKODEAN				
No	Jenis Kelamin	Umur	Pekerjaan	Pendapatan
1	2	2	6	1
2	2	2	6	1
3	2	2	6	1
4	2	3	5	2
5	2	2	5	4
6	1	1	4	3
7	2	2	2	3
8	2	2	2	3
9	2	1	3	2
10	2	2	4	3
11	2	3	4	2
12	2	3	2	3
13	2	2	5	3
14	2	2	2	2
15	2	2	2	2
16	2	2	3	2
17	2	3	6	1
18	2	3	6	1
19	1	3	6	1
20	2	2	3	3
21	1	1	6	1
22	1	2	3	3
23	1	2	2	3
24	2	3	6	1
25	2	2	3	3
26	2	3	6	1
27	1	2	3	3
28	2	3	4	2
29	2	2	3	3
30	2	3	4	3
31	2	3	6	1
32	1	2	3	3
33	2	2	3	2
34	1	2	2	3
35	1	3	4	2
36	1	2	2	3
37	2	2	3	3

38	2	2	2	3
39	2	2	3	3
40	2	1	3	3
41	2	2	3	2
42	2	2	2	2
43	1	2	4	2
44	1	3	6	1
45	1	2	4	2
46	1	2	3	3
47	2	2	4	2
48	1	2	4	2
49	2	2	3	2
50	2	2	2	3
51	2	2	4	2
52	1	3	6	1
53	2	1	2	2
54	1	2	3	3
55	2	2	3	3
56	2	2	2	2
57	2	2	2	2
58	2	2	3	2
59	1	2	4	3
60	2	3	2	2
61	2	3	2	2
62	1	3	3	2
63	1	2	3	2
64	2	2	4	3
65	2	2	3	3
66	1	2	2	3
67	2	2	2	2
68	1	3	5	3
69	2	2	4	2
70	2	2	3	3
71	1	2	5	3
72	1	1	3	2
73	2	2	5	3
74	2	2	5	3
75	1	2	3	2
76	1	2	2	2
77	2	3	3	2
78	1	2	4	2

79	2	2	4	2
80	2	2	4	2
81	2	2	4	2
82	1	2	6	1
83	1	2	4	2
84	2	2	5	3
85	1	1	3	2
86	1	2	4	2
87	2	2	5	3
88	1	2	5	3



Lampiran 5. Hasil Tabulasi Data Kuesioner

Jaminan Rasa Aman					<i>Personal selling</i>					Lingkungan					Keputusan				
X1. 1	X1. 2	X1. 3	X1. 4	TOTAL X1	X2. 1	X2. 2	X2. 3	X2. 4	TOTAL X2	X3. 1	X3. 2	X3. 3	X3. 4	TOTAL X3	Y1. 1	Y1. 2	Y1. 3	Y1. 4	TOTAL Y
4	4	4	4	16	4	4	5	4	17	5	4	4	3	16	5	5	5	4	19
4	4	5	4	17	4	4	4	4	16	4	4	4	4	16	5	5	5	5	20
4	4	4	4	16	4	4	4	4	16	5	5	4	4	18	4	4	4	4	16
4	4	4	4	16	4	4	4	4	16	4	3	3	3	13	4	4	4	4	16
4	4	4	4	16	4	4	4	4	16	4	3	3	3	13	4	4	4	4	16
4	4	4	4	16	5	4	4	5	18	4	4	5	5	18	5	5	4	4	18
4	4	5	4	17	4	5	5	4	18	4	4	3	4	15	4	4	4	3	15
5	4	4	4	17	4	4	3	4	15	5	4	4	4	17	5	5	3	4	17
4	4	4	3	15	4	4	4	4	16	5	3	4	3	15	4	5	4	3	16
5	5	3	4	17	4	4	4	4	16	4	3	5	4	16	4	4	3	3	14
4	5	3	3	15	4	4	4	4	16	4	4	4	4	16	3	5	5	5	18
5	5	4	4	18	3	4	4	3	14	4	4	4	5	17	4	3	4	4	15
4	5	4	4	17	4	4	4	3	15	4	4	5	5	18	4	4	3	5	16
4	4	4	4	16	3	4	4	3	14	3	4	4	4	15	4	4	4	4	16
4	5	4	5	18	4	4	4	5	17	4	4	5	5	18	5	5	5	5	20
4	4	4	5	17	5	4	4	5	18	4	4	4	4	16	4	4	4	4	16
4	5	5	4	18	4	4	4	5	17	4	5	4	4	17	3	4	3	3	13
4	4	5	4	17	3	4	4	5	16	4	5	3	4	16	4	4	5	5	18
4	4	5	4	17	4	4	3	4	15	4	4	4	4	16	3	3	4	4	14

4	5	5	4	18	5	4	5	4	18	4	3	5	5	17	4	4	5	4	17
4	4	5	5	18	4	5	5	5	19	4	4	4	4	16	3	3	4	4	14
4	4	4	4	16	4	5	4	5	18	4	4	4	5	17	5	4	5	4	18
4	4	4	5	17	3	5	4	4	16	4	4	4	4	16	3	4	5	4	16
4	5	4	3	16	4	5	4	4	17	3	4	3	3	13	4	4	5	5	18
4	5	4	4	17	4	4	4	4	16	3	3	4	4	14	4	5	5	5	19
4	4	4	5	17	4	5	3	4	16	2	3	5	5	15	4	4	4	4	16
4	4	4	4	16	4	4	4	4	16	3	4	4	5	16	4	4	3	4	15
4	4	5	3	16	4	3	5	4	16	1	3	4	4	12	4	3	5	4	16
4	4	4	3	15	4	4	5	3	16	3	2	3	3	11	4	4	4	4	16
4	5	5	4	18	4	5	4	3	16	4	4	4	4	16	4	5	4	5	18
4	5	4	4	17	4	4	5	4	17	4	4	4	5	17	4	4	4	4	16
4	4	5	4	17	4	3	4	3	14	4	3	3	3	13	4	3	3	4	14
4	4	5	4	17	4	4	4	4	16	4	3	4	4	15	4	4	4	4	16
4	4	5	4	17	4	3	5	4	16	5	3	5	5	18	4	5	4	4	17
4	4	4	4	16	4	4	4	4	16	3	3	4	4	14	4	3	3	4	14
4	3	4	5	16	4	5	3	4	16	3	4	5	5	17	5	5	5	4	19
4	4	4	5	17	5	4	4	4	17	3	4	4	3	14	4	4	3	4	15
4	3	4	5	16	5	4	4	4	17	3	4	4	5	16	5	4	5	5	19
4	4	4	5	17	5	3	4	4	16	3	3	4	5	15	3	4	4	4	15
4	4	4	4	16	5	4	5	5	19	3	4	3	4	14	4	3	3	4	14
4	4	4	4	16	5	3	5	5	18	4	5	4	4	17	4	4	4	4	16
4	4	4	4	16	4	4	4	4	16	4	4	4	5	17	5	5	4	4	18
4	5	4	4	17	4	5	4	5	18	4	3	4	4	15	4	5	5	5	19

4	4	4	4	16	4	5	4	4	17	4	4	5	5	18	4	3	4	4	15
4	4	4	4	16	4	4	4	4	16	4	3	4	4	15	4	4	4	4	16
4	4	4	4	16	4	5	4	4	17	4	4	5	5	18	3	4	4	4	15
4	4	4	4	16	3	5	4	4	16	4	3	5	4	16	3	3	4	4	14
4	3	4	3	14	3	4	5	4	16	4	4	4	4	16	4	4	3	3	14
4	3	4	3	14	4	4	3	4	15	4	2	4	4	14	3	4	3	4	14
4	4	4	4	16	5	4	4	4	17	4	3	4	4	15	4	4	4	4	16
4	4	4	5	17	4	4	4	4	16	5	4	5	5	19	5	4	5	5	19
4	4	4	4	16	5	4	4	4	17	5	4	4	5	18	3	3	4	5	15
4	4	3	5	16	4	4	5	4	17	5	4	4	4	17	5	5	4	4	18
4	5	3	4	16	3	4	4	3	14	4	4	4	4	16	4	4	4	4	16
4	5	4	3	16	4	4	4	4	16	4	4	3	3	14	4	4	5	3	16
4	5	4	5	18	5	4	5	3	17	4	4	4	5	17	3	4	4	4	15
4	5	4	4	17	4	4	4	4	16	4	3	5	5	17	5	5	5	5	20
4	4	4	3	15	4	4	4	5	17	4	5	4	4	17	4	5	4	5	18
4	4	4	5	17	4	4	4	4	16	3	5	5	3	16	4	3	4	3	14
4	5	4	3	16	5	5	3	4	17	4	4	4	4	16	4	4	4	4	16
4	4	4	4	16	4	5	3	4	16	4	3	3	3	13	3	4	4	4	15
4	4	4	5	17	4	5	3	4	16	4	4	4	4	16	4	4	4	4	16
4	5	4	3	16	4	4	4	4	16	4	4	5	5	18	3	4	3	3	13
4	5	5	4	18	4	4	4	4	16	4	4	4	4	16	4	5	4	4	17
4	4	5	4	17	4	4	4	4	16	4	4	5	4	17	4	5	5	5	19
4	4	5	4	17	5	5	4	4	18	4	4	4	4	16	4	4	5	4	17
4	4	5	5	18	5	4	5	4	18	4	5	4	4	17	4	3	4	4	15

4	4	4	5	17	4	4	4	5	17	4	5	4	4	17	3	2	2	3	10
4	4	4	5	17	4	4	4	5	17	4	5	4	3	16	3	4	3	4	14
4	4	4	4	16	4	4	5	5	18	4	5	4	4	17	4	4	4	4	16
4	4	4	4	16	3	4	5	5	17	3	5	3	3	14	3	3	4	4	14
4	4	4	4	16	4	4	4	5	17	3	3	5	5	16	4	4	4	4	16
4	3	4	4	15	3	5	3	4	15	4	4	3	4	15	4	4	3	3	14
4	4	4	4	16	4	4	3	4	15	4	4	4	4	16	4	3	4	4	15
4	4	4	4	16	4	4	4	4	16	5	4	3	3	15	3	3	3	4	13
4	4	4	4	16	4	5	4	4	17	4	4	4	4	16	4	4	4	3	15
4	4	4	4	16	4	4	4	4	16	4	4	4	4	16	3	2	3	3	11
4	4	5	4	17	4	5	4	5	18	4	4	4	3	15	3	3	4	5	15
4	4	4	5	17	4	4	4	4	16	4	4	4	4	16	3	4	4	4	15
4	4	4	5	17	4	5	4	5	18	3	4	3	3	13	4	5	4	4	17
4	4	4	5	17	4	4	5	4	17	4	4	4	4	16	4	3	4	4	15
4	4	4	4	16	4	3	3	5	15	5	4	5	5	19	5	4	5	5	19
4	4	4	3	15	4	4	4	4	16	4	4	4	3	15	3	4	4	4	15
4	4	4	4	16	5	4	4	4	17	4	3	4	5	16	5	4	5	3	17
4	4	4	4	16	5	4	4	4	17	4	3	4	5	16	4	4	4	4	16
4	4	4	4	16	5	4	4	5	18	4	4	3	3	14	4	3	3	4	14
4	4	4	4	16	5	4	4	4	17	3	2	4	3	12	3	4	4	4	15
4	4	4	4	16	5	5	4	4	18	2	3	3	4	12	4	4	4	4	16
4	4	4	4	16	5	5	4	3	17	2	4	5	4	15	4	3	4	4	15
4	4	4	3	15	4	4	4	3	15	3	5	5	5	18	4	4	4	4	16
4	5	4	3	16	3	4	4	4	15	4	3	4	4	15	4	3	4	4	15

4	5	4	4	17	4	4	4	4	16	4	4	5	5	18	3	4	3	4	14
4	4	4	3	15	4	4	4	4	16	5	4	4	3	16	3	4	4	4	15
4	4	4	4	16	4	3	4	4	15	5	4	5	4	18	4	3	4	3	14



Lampiran 6. Hasil Output SPSS 26.0

1. Karakteristik responden

a. Karakteristik responden berdasarkan gender

jenis kelamin

		Frequency	Percent	Valid Percent	Cumulative Percent
Valid	laki-laki	32	36.4	36.4	36.4
	perempuan	56	63.6	63.6	100.0
	Total	88	100.0	100.0	

b. Karakteristik responden berdasarkan usia

usia

		Frequency	Percent	Valid Percent	Cumulative Percent
Valid	17-30	19	21.6	21.6	21.6
	31-50	62	70.5	70.5	92.0
	>50	7	8.0	8.0	100.0
	Total	88	100.0	100.0	

c. Karakteristik responden berdasarkan pekerjaan

pekerjaan

		Frequency	Percent	Valid Percent	Cumulative Percent
Valid	wiraswasta	19	21.6	21.6	21.6
	karyawan	26	29.5	29.5	51.1
	pedagang	20	22.7	22.7	73.9
	PNS	10	11.4	11.4	85.2
	Lainnya	13	14.8	14.8	100.0
	Total	88	100.0	100.0	

d. Karakteristik responden berdasarkan pendapatan

pendapatan

		Frequency	Percent	Valid Percent	Cumulative Percent
Valid	<500.000	13	14.8	14.8	14.8
	500.000-1.000.000	38	43.2	43.2	58.0
	1.000.000-3.000.000	36	40.9	40.9	98.9
	3.000.000-4.000.000	1	1.1	1.1	100.0
	Total	88	100.0	100.0	

2. Uji instrumen data

a. Uji validitas

i. validitas variable jaminan rasa aman

		Correlations				
		X1.1	X1.2	X1.3	X1.4	TOTALX1
X1.1	Pearson Correlation	1	.023	-.106	.137	.442**
	Sig. (2-tailed)		.834	.326	.203	<.001
	N	88	88	88	88	88
X1.2	Pearson Correlation	.023	1	-.052	-.164	.414**
	Sig. (2-tailed)	.834		.628	.127	<.001
	N	88	88	88	88	88
X1.3	Pearson Correlation	-.106	-.052	1	-.007	.427**
	Sig. (2-tailed)	.326	.628		.945	<.001
	N	88	88	88	88	88
X1.4	Pearson Correlation	.137	-.164	-.007	1	.605**
	Sig. (2-tailed)	.203	.127	.945		<.001
	N	88	88	88	88	88
TOTALX1	Pearson Correlation	.442**	.414**	.427**	.605**	1
	Sig. (2-tailed)	<.001	<.001	<.001	<.001	
	N	88	88	88	88	88

** Correlation is significant at the 0.01 level (2-tailed).

ii. Uji validitas variabel *personal selling*

		Correlations				
		X2.1	X2.2	X2.3	X2.4	TOTALX2
X2.1	Pearson Correlation	1	-.145	.085	.137	.562**
	Sig. (2-tailed)		.179	.430	.204	<.001
	N	88	88	88	88	88
X2.2	Pearson Correlation	-.145	1	-.270*	.038	.297**
	Sig. (2-tailed)	.179		.011	.728	.005
	N	88	88	88	88	88
X2.3	Pearson Correlation	.085	-.270*	1	.044	.458**
	Sig. (2-tailed)	.430	.011		.685	<.001
	N	88	88	88	88	88
X2.4	Pearson Correlation	.137	.038	.044	1	.626**
	Sig. (2-tailed)	.204	.728	.685		<.001
	N	88	88	88	88	88
TOTALX2	Pearson Correlation	.562**	.297**	.458**	.626**	1
	Sig. (2-tailed)	<.001	.005	<.001	<.001	
	N	88	88	88	88	88

** Correlation is significant at the 0.01 level (2-tailed).

* Correlation is significant at the 0.05 level (2-tailed).

iii. Uji Validitas Variabel lingkungan

		Correlations				
		X3.1	X3.2	X3.3	X3.4	TOTALX3
X3.1	Pearson Correlation	1	.224*	.115	.045	.574**
	Sig. (2-tailed)		.036	.286	.680	<,001
	N	88	88	88	88	88
X3.2	Pearson Correlation	.224*	1	-.016	-.018	.502**
	Sig. (2-tailed)	.036		.885	.868	<,001
	N	88	88	88	88	88
X3.3	Pearson Correlation	.115	-.016	1	.620**	.686**
	Sig. (2-tailed)	.286	.885		<,001	<,001
	N	88	88	88	88	88
X3.4	Pearson Correlation	.045	-.018	.620**	1	.675**
	Sig. (2-tailed)	.680	.868	<,001		<,001
	N	88	88	88	88	88
TOTALX3	Pearson Correlation	.574**	.502**	.686**	.675**	1
	Sig. (2-tailed)	<,001	<,001	<,001	<,001	
	N	88	88	88	88	88

*. Correlation is significant at the 0.05 level (2-tailed).

** Correlation is significant at the 0.01 level (2-tailed).

iv. Uji validitas variabel keputusan

		Correlations				
		Y1.1	Y1.2	Y1.3	Y1.4	TOTALY
Y1.1	Pearson Correlation	1	.471**	.395**	.196	.706**
	Sig. (2-tailed)		<,001	<,001	.067	<,001
	N	88	88	88	88	88
Y1.2	Pearson Correlation	.471**	1	.416**	.304**	.769**
	Sig. (2-tailed)	<,001		<,001	.004	<,001
	N	88	88	88	88	88
Y1.3	Pearson Correlation	.395**	.416**	1	.478**	.789**
	Sig. (2-tailed)	<,001	<,001		<,001	<,001
	N	88	88	88	88	88
Y1.4	Pearson Correlation	.196	.304**	.478**	1	.653**
	Sig. (2-tailed)	.067	.004	<,001		<,001
	N	88	88	88	88	88
TOTALY	Pearson Correlation	.706**	.769**	.789**	.653**	1
	Sig. (2-tailed)	<,001	<,001	<,001	<,001	
	N	88	88	88	88	88

** Correlation is significant at the 0.01 level (2-tailed).

3. Uji Reliabilitas

a. variabel jaminan rasa aman

Reliability Statistics

Cronbach's Alpha	N of Items
.676	4

b. variabel *personal selling*

Reliability Statistics

Cronbach's Alpha	N of Items
.609	5

c. variabel lingkungan

Reliability Statistics

Cronbach's Alpha	N of Items
.725	5

d. variabel keputusan

Reliability Statistics

Cronbach's Alpha	N of Items
.791	5

4. Uji Asumsi Klasik

a. Uji normalitas

One-Sample Kolmogorov-Smirnov Test

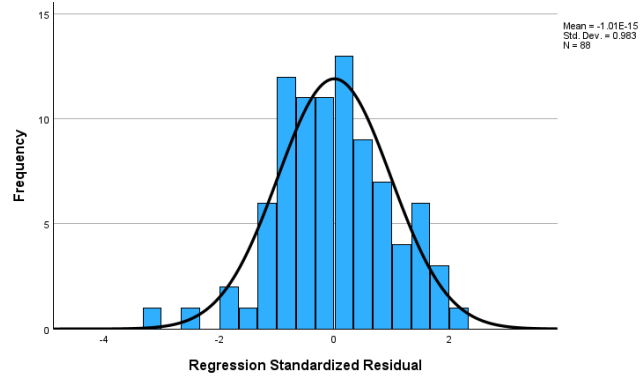
		Unstandardized Residual	
N		88	
Normal Parameters ^{a,b}	Mean	.0000000	
	Std. Deviation	.12262835	
Most Extreme Differences	Absolute	.079	
	Positive	.049	
	Negative	-.079	
Test Statistic		.079	
Asymp. Sig. (2-tailed) ^c		.200 ^d	
Monte Carlo Sig. (2-tailed) ^e	Sig.	.185	
	99% Confidence Interval	Lower Bound	.175
		Upper Bound	.195

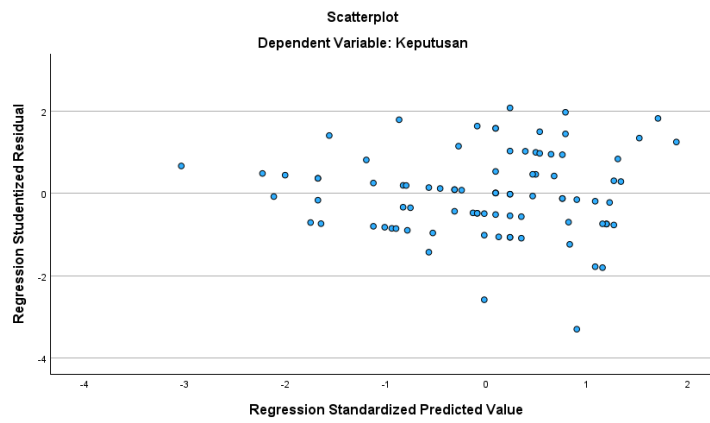
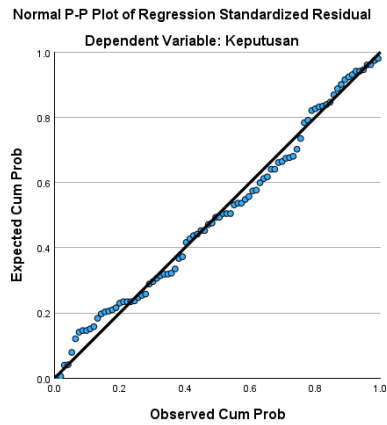
- a. Test distribution is Normal.
- b. Calculated from data.
- c. Lilliefors Significance Correction.
- d. This is a lower bound of the true significance.
- e. Lilliefors' method based on 10000 Monte Carlo samples with starting seed 1502173562.



Histogram

Dependent Variable: Keputusan





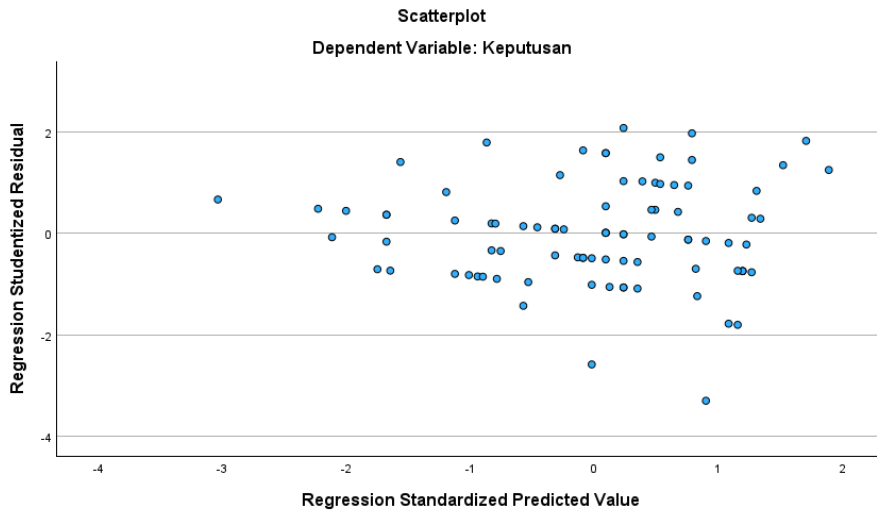
b. Uji Multikolinearitas

Coefficients^a

Model		Unstandardized Coefficients		Standardized	t	Sig.	Collinearity Statistics	
		B	Std. Error	Beta			Tolerance	VIF
1	(Constant)	10.340	4.897		2.112	.038		
	Jaminan Rasa Aman	.097	.253	.043	.385	.701	.916	1.092
	Personal Selling	.043	.195	.024	.220	.827	.978	1.022
	Lingkungan	.210	.129	.179	1.619	.109	.935	1.069

a. Dependent Variable: Keputusan

c. Uji Heterokedasitas



Coefficients^a

Model		Unstandardized Coefficients		Standardized Coefficients	t	Sig.
		B	Std. Error	Beta		
1	(Constant)	-2.579	3.092		-.834	.407
	Jaminan Rasa Aman	.095	.156	.068	.608	.545
	Personal Selling	.025	.120	.022	.206	.837
	Lingkungan	.146	.081	.203	1.806	.075
	Keputusan	-.014	.067	-.022	-.205	.838

a. Dependent Variable: abs_res

5. Uji Regresi Linear Berganda

Coefficients^a

Model		Unstandardized Coefficients		Standardized Coefficients	t	Sig.
		B	Std. Error	Beta		
1	(Constant)	10.340	4.897		2.112	.038
	Jaminan Rasa Aman	.097	.253	.043	.385	.701
	Personal Selling	.043	.195	.024	.220	.827
	Lingkungan	.210	.129	.179	1.619	.109

a. Dependent Variable: Keputusan

6. Uji Hipotesis

a. Uji T

Coefficients^a

Model		Unstandardized Coefficients		Standardized Coefficients	t	Sig.
		B	Std. Error	Beta		
1	(Constant)	27.091	.844		32.083	<.,001
	Jaminan Rasa Aman	-.588	.072	-.686	-8.170	<.,001
	Personal Selling	-.307	.070	-.345	-4.350	<.,001
	Lingkungan	.227	.053	.214	4.272	<.,001

a. Dependent Variable: Keputusan

b. Uji F

ANOVA^a

Model		Sum of Squares	df	Mean Square	F	Sig.
1	Regression	271.946	3	90.649	144.297	<.,001 ^b
	Residual	52.770	84	.628		
	Total	324.716	87			

a. Dependent Variable: Keputusan

b. Predictors: (Constant), Lingkungan, Personal Selling, Jaminan Rasa Aman

c. Uji Koefisien Determinasi

Model Summary

Model	R	R Square	Adjusted R Square	Std. Error of the Estimate
1	.915 ^a	.837	.832	.793

a. Predictors: (Constant), Lingkungan, Personal Selling, Jaminan Rasa Aman

Lampiran 7. Tabel R

Tabel r untuk df = 51 - 100

df = (N-2)	Tingkat signifikansi untuk uji satu arah				
	0.05	0.025	0.01	0.005	0.0005
	Tingkat signifikansi untuk uji dua arah				
	0.1	0.05	0.02	0.01	0.001
51	0.2284	0.2706	0.3188	0.3509	0.4393
52	0.2262	0.2681	0.3158	0.3477	0.4354
53	0.2241	0.2656	0.3129	0.3445	0.4317
54	0.2221	0.2632	0.3102	0.3415	0.4280
55	0.2201	0.2609	0.3074	0.3385	0.4244
56	0.2181	0.2586	0.3048	0.3357	0.4210
57	0.2162	0.2564	0.3022	0.3328	0.4176
58	0.2144	0.2542	0.2997	0.3301	0.4143
59	0.2126	0.2521	0.2972	0.3274	0.4110
60	0.2108	0.2500	0.2948	0.3248	0.4079
61	0.2091	0.2480	0.2925	0.3223	0.4048
62	0.2075	0.2461	0.2902	0.3198	0.4018
63	0.2058	0.2441	0.2880	0.3173	0.3988
64	0.2042	0.2423	0.2858	0.3150	0.3959
65	0.2027	0.2404	0.2837	0.3126	0.3931
66	0.2012	0.2387	0.2816	0.3104	0.3903
67	0.1997	0.2369	0.2796	0.3081	0.3876
68	0.1982	0.2352	0.2776	0.3060	0.3850
69	0.1968	0.2335	0.2756	0.3038	0.3823
70	0.1954	0.2319	0.2737	0.3017	0.3798
71	0.1940	0.2303	0.2718	0.2997	0.3773
72	0.1927	0.2287	0.2700	0.2977	0.3748
73	0.1914	0.2272	0.2682	0.2957	0.3724
74	0.1901	0.2257	0.2664	0.2938	0.3701
75	0.1888	0.2242	0.2647	0.2919	0.3678
76	0.1876	0.2227	0.2630	0.2900	0.3655
77	0.1864	0.2213	0.2613	0.2882	0.3633
78	0.1852	0.2199	0.2597	0.2864	0.3611
79	0.1841	0.2185	0.2581	0.2847	0.3589
80	0.1829	0.2172	0.2565	0.2830	0.3568
81	0.1818	0.2159	0.2550	0.2813	0.3547
82	0.1807	0.2146	0.2535	0.2796	0.3527
83	0.1796	0.2133	0.2520	0.2780	0.3507
84	0.1786	0.2120	0.2505	0.2764	0.3487
85	0.1775	0.2108	0.2491	0.2748	0.3468
86	0.1765	0.2096	0.2477	0.2732	0.3449
87	0.1755	0.2084	0.2463	0.2717	0.3430
88	0.1745	0.2072	0.2449	0.2702	0.3412
89	0.1735	0.2061	0.2435	0.2687	0.3393
90	0.1726	0.2050	0.2422	0.2673	0.3375
91	0.1716	0.2039	0.2409	0.2659	0.3358
92	0.1707	0.2028	0.2396	0.2645	0.3341
93	0.1698	0.2017	0.2384	0.2631	0.3323
94	0.1689	0.2006	0.2371	0.2617	0.3307
95	0.1680	0.1996	0.2359	0.2604	0.3290
96	0.1671	0.1986	0.2347	0.2591	0.3274
97	0.1663	0.1975	0.2335	0.2578	0.3258
98	0.1654	0.1966	0.2324	0.2565	0.3242
99	0.1646	0.1956	0.2312	0.2552	0.3226
100	0.1638	0.1946	0.2301	0.2540	0.3211

Lampiran 8. Tabel F

Titik Persentase Distribusi F untuk Probabilita = 0,05															
df untuk penyebut (N2)	df untuk pembilang (N1)														
	1	2	3	4	5	6	7	8	9	10	11	12	13	14	15
46	4.05	3.20	2.81	2.57	2.42	2.30	2.22	2.15	2.09	2.04	2.00	1.97	1.94	1.91	1.89
47	4.05	3.20	2.80	2.57	2.41	2.30	2.21	2.14	2.09	2.04	2.00	1.96	1.93	1.91	1.88
48	4.04	3.19	2.80	2.57	2.41	2.29	2.21	2.14	2.08	2.03	1.99	1.96	1.93	1.90	1.88
49	4.04	3.19	2.79	2.56	2.40	2.29	2.20	2.13	2.08	2.03	1.99	1.96	1.93	1.90	1.88
50	4.03	3.18	2.79	2.56	2.40	2.29	2.20	2.13	2.07	2.03	1.99	1.95	1.92	1.89	1.87
51	4.03	3.18	2.79	2.55	2.40	2.28	2.20	2.13	2.07	2.02	1.98	1.95	1.92	1.89	1.87
52	4.03	3.18	2.78	2.55	2.39	2.28	2.19	2.12	2.07	2.02	1.98	1.94	1.91	1.89	1.86
53	4.02	3.17	2.78	2.55	2.39	2.28	2.19	2.12	2.06	2.01	1.97	1.94	1.91	1.88	1.86
54	4.02	3.17	2.78	2.54	2.39	2.27	2.18	2.12	2.06	2.01	1.97	1.94	1.91	1.88	1.86
55	4.02	3.16	2.77	2.54	2.38	2.27	2.18	2.11	2.06	2.01	1.97	1.93	1.90	1.88	1.85
56	4.01	3.16	2.77	2.54	2.38	2.27	2.18	2.11	2.05	2.00	1.96	1.93	1.90	1.87	1.85
57	4.01	3.16	2.77	2.53	2.38	2.26	2.18	2.11	2.05	2.00	1.96	1.93	1.90	1.87	1.85
58	4.01	3.16	2.76	2.53	2.37	2.26	2.17	2.10	2.05	2.00	1.96	1.92	1.89	1.87	1.84
59	4.00	3.15	2.76	2.53	2.37	2.26	2.17	2.10	2.04	2.00	1.96	1.92	1.89	1.86	1.84
60	4.00	3.15	2.76	2.53	2.37	2.25	2.17	2.10	2.04	1.99	1.95	1.92	1.89	1.86	1.84
61	4.00	3.15	2.76	2.52	2.37	2.25	2.16	2.09	2.04	1.99	1.95	1.91	1.88	1.86	1.83
62	4.00	3.15	2.75	2.52	2.36	2.25	2.16	2.09	2.03	1.99	1.95	1.91	1.88	1.85	1.83
63	3.99	3.14	2.75	2.52	2.36	2.25	2.16	2.09	2.03	1.98	1.94	1.91	1.88	1.85	1.83
64	3.99	3.14	2.75	2.52	2.36	2.24	2.16	2.09	2.03	1.98	1.94	1.91	1.88	1.85	1.83
65	3.99	3.14	2.75	2.51	2.36	2.24	2.15	2.08	2.03	1.98	1.94	1.90	1.87	1.85	1.82
66	3.99	3.14	2.74	2.51	2.35	2.24	2.15	2.08	2.03	1.98	1.94	1.90	1.87	1.84	1.82
67	3.98	3.13	2.74	2.51	2.35	2.24	2.15	2.08	2.02	1.98	1.93	1.90	1.87	1.84	1.82
68	3.98	3.13	2.74	2.51	2.35	2.24	2.15	2.08	2.02	1.97	1.93	1.90	1.87	1.84	1.82
69	3.98	3.13	2.74	2.50	2.35	2.23	2.15	2.08	2.02	1.97	1.93	1.90	1.86	1.84	1.81
70	3.98	3.13	2.74	2.50	2.35	2.23	2.14	2.07	2.02	1.97	1.93	1.89	1.86	1.84	1.81
71	3.98	3.13	2.73	2.50	2.34	2.23	2.14	2.07	2.01	1.97	1.93	1.89	1.86	1.83	1.81
72	3.97	3.12	2.73	2.50	2.34	2.23	2.14	2.07	2.01	1.96	1.92	1.89	1.86	1.83	1.81
73	3.97	3.12	2.73	2.50	2.34	2.23	2.14	2.07	2.01	1.96	1.92	1.89	1.86	1.83	1.81
74	3.97	3.12	2.73	2.50	2.34	2.22	2.14	2.07	2.01	1.96	1.92	1.89	1.85	1.83	1.80
75	3.97	3.12	2.73	2.49	2.34	2.22	2.13	2.06	2.01	1.96	1.92	1.88	1.85	1.83	1.80
76	3.97	3.12	2.72	2.49	2.33	2.22	2.13	2.06	2.01	1.96	1.92	1.88	1.85	1.82	1.80
77	3.97	3.12	2.72	2.49	2.33	2.22	2.13	2.06	2.00	1.96	1.92	1.88	1.85	1.82	1.80
78	3.96	3.11	2.72	2.49	2.33	2.22	2.13	2.06	2.00	1.95	1.91	1.88	1.85	1.82	1.80
79	3.96	3.11	2.72	2.49	2.33	2.22	2.13	2.06	2.00	1.95	1.91	1.88	1.85	1.82	1.79
80	3.96	3.11	2.72	2.49	2.33	2.21	2.13	2.06	2.00	1.95	1.91	1.88	1.84	1.82	1.79
81	3.96	3.11	2.72	2.48	2.33	2.21	2.12	2.05	2.00	1.95	1.91	1.87	1.84	1.82	1.79
82	3.96	3.11	2.72	2.48	2.33	2.21	2.12	2.05	2.00	1.95	1.91	1.87	1.84	1.81	1.79
83	3.96	3.11	2.71	2.48	2.32	2.21	2.12	2.05	1.99	1.95	1.91	1.87	1.84	1.81	1.79
84	3.95	3.11	2.71	2.48	2.32	2.21	2.12	2.05	1.99	1.95	1.90	1.87	1.84	1.81	1.79
85	3.95	3.10	2.71	2.48	2.32	2.21	2.12	2.05	1.99	1.94	1.90	1.87	1.84	1.81	1.79
86	3.95	3.10	2.71	2.48	2.32	2.21	2.12	2.05	1.99	1.94	1.90	1.87	1.84	1.81	1.78
87	3.95	3.10	2.71	2.48	2.32	2.20	2.12	2.05	1.99	1.94	1.90	1.87	1.83	1.81	1.78
88	3.95	3.10	2.71	2.48	2.32	2.20	2.12	2.05	1.99	1.94	1.90	1.86	1.83	1.81	1.78
89	3.95	3.10	2.71	2.47	2.32	2.20	2.11	2.04	1.99	1.94	1.90	1.86	1.83	1.80	1.78
90	3.95	3.10	2.71	2.47	2.32	2.20	2.11	2.04	1.99	1.94	1.90	1.86	1.83	1.80	1.78

Lampiran 9. Tabel T

TABEL NILAI KRITIS DISTRIBUSI T

df	One-Tailed Test						
	0,25	0,10	0,05	0,025	0,01	0,005	0,001
	Two-Tailed Test						
	0,50	0,20	0,10	0,05	0,02	0,01	0,002
81	0,677531	1,292091	1,663884	1,989686	2,373270	2,637897	3,193922
82	0,677493	1,291961	1,663649	1,989319	2,372687	2,637123	3,192619
83	0,677457	1,291835	1,663420	1,988960	2,372119	2,636369	3,191349
84	0,677422	1,291711	1,663197	1,988610	2,371564	2,635632	3,190111
85	0,677387	1,291591	1,662978	1,988268	2,371022	2,634914	3,188902
86	0,677353	1,291473	1,662765	1,987934	2,370493	2,634212	3,187722
87	0,677320	1,291358	1,662557	1,987608	2,369977	2,633527	3,186569
88	0,677288	1,291246	1,662354	1,987290	2,369472	2,632858	3,185444
89	0,677256	1,291136	1,662155	1,986979	2,368979	2,632204	3,184345
90	0,677225	1,291029	1,661961	1,986675	2,368497	2,631565	3,183271
91	0,677195	1,290924	1,661771	1,986377	2,368026	2,630940	3,182221
92	0,677166	1,290821	1,661585	1,986086	2,367566	2,630330	3,181194
93	0,677137	1,290721	1,661404	1,985802	2,367115	2,629732	3,180191
94	0,677109	1,290623	1,661226	1,985523	2,366674	2,629148	3,179209
95	0,677081	1,290527	1,661052	1,985251	2,366243	2,628576	3,178248
96	0,677054	1,290432	1,660881	1,984984	2,365821	2,628016	3,177308
97	0,677027	1,290340	1,660715	1,984723	2,365407	2,627468	3,176387
98	0,677001	1,290250	1,660551	1,984467	2,365002	2,626931	3,175486
99	0,676976	1,290161	1,660391	1,984217	2,364606	2,626405	3,174604
100	0,676951	1,290075	1,660234	1,983972	2,364217	2,625891	3,173739
101	0,676927	1,289990	1,660081	1,983731	2,363837	2,625386	3,172893
102	0,676903	1,289907	1,659930	1,983495	2,363464	2,624891	3,172063
103	0,676879	1,289825	1,659782	1,983264	2,363098	2,624407	3,171250
104	0,676856	1,289745	1,659637	1,983038	2,362739	2,623932	3,170452
105	0,676833	1,289666	1,659495	1,982815	2,362388	2,623465	3,169670
106	0,676811	1,289589	1,659356	1,982597	2,362043	2,623008	3,168904
107	0,676790	1,289514	1,659219	1,982383	2,361704	2,622560	3,168152
108	0,676768	1,289439	1,659085	1,982173	2,361372	2,622120	3,167414
109	0,676747	1,289367	1,658953	1,981967	2,361046	2,621688	3,166690
110	0,676727	1,289295	1,658824	1,981765	2,360726	2,621265	3,165979
111	0,676706	1,289225	1,658697	1,981567	2,360412	2,620849	3,165282
112	0,676687	1,289156	1,658573	1,981372	2,360104	2,620440	3,164597
113	0,676667	1,289088	1,658450	1,981180	2,359801	2,620039	3,163925
114	0,676648	1,289022	1,658330	1,980992	2,359504	2,619645	3,163265
115	0,676629	1,288957	1,658212	1,980808	2,359212	2,619258	3,162616
116	0,676611	1,288892	1,658096	1,980626	2,358924	2,618878	3,161979
117	0,676592	1,288829	1,657982	1,980448	2,358642	2,618504	3,161353
118	0,676575	1,288767	1,657870	1,980272	2,358365	2,618137	3,160738
119	0,676557	1,288706	1,657759	1,980100	2,358093	2,617776	3,160133
120	0,676540	1,288646	1,657651	1,979930	2,357825	2,617421	3,159539

Lampiran 10. Dokumentasi Penelitian



RIWAYAT HIDUP PENULIS

A. IDENTITAS

1. Nama : Delia Cahya Noviyanti
2. Tempat, Tanggal Lahir : Garut, 3 November 2002
3. Agama : Islam
4. Golongan Darah : -
5. Alamat : Kepulen, Rt 8 Rw 4 no 14 Kecamatan Warungasem,
Kabupaten Batang
6. Telepon : 085647944315
7. Email : cahyadelia53@gmail.com
8. Nama Ayah : Amat Hasyim
9. Pekerjaan Ayah : Wiraswasta
10. Nama Ibu : Ati Maryati
11. Pekerjaan Ibu : Ibu Rumah Tangga

B. RIWAYAT PENDIDIKAN

1. SD : SD Negeri Karangraharja 03
Lulus: 2014
2. SMP : SMP Negeri 02 Warungasem
Lulus: 2017
3. SMA : SMA Negeri 01 Wonotunggal
Lulus: 2020

A. PENGALAMAN ORGANISASI

1. Speac : 2022 (Sekretaris II)

Pekalongan, 22 Juli 2024



Delia Cahya Noviyanti

Penyataan Publikasi



**KEMENTERIAN AGAMA REPUBLIK INDONESIA
UNIVERSITAS ISLAM NEGERI
K.H. ABDURRAHMAN WAHID PEKALONGAN
UNIT PERPUSTAKAAN**

Jl. Pahlawan-Rowolaku KM.5 Kajen.Telp.(0285) 412575 Faks (0285) 423418
Website : perpustakaan.uingusdur.ac.id Email : perpustakaan@uingusdur.ac.id

**LEMBAR PERNYATAAN PERSETUJUAN PUBLIKASI
KARYA ILMIAH UNTUK KEPENTINGAN AKADEMIS**

Sebagai sivitas akademika UIN K.H. Abdurrahman Wahid Pekalongan, yang bertanda tangan dibawah ini, saya:

Nama : Delia Cahya Noviyanti
NIM : 4220035
Fakultas/Prodi : FEBI / PERBANKAN SYARIAH

Demi pengembangan ilmu pengetahuan, menyetujui untuk memberikan kepada Perpustakaan UIN K.H. Abdurrahman Wahid Pekalongan, Hak Bebas Royalti Non-Eksklusif atas karya ilmiah :

Tugas Akhir Skripsi Tesis Desertasi Lain-lain (.....)

**PENGARUH JAMINAN RASA AMAN, *PERSONAL SELLING*, DAN
LINGKUNGAN TERHADAP KEPUTUSAN MEMILIH PRODUK MUDHARABAH
(STUDI KASUS PRODUK SAHARA BMT BAHTERA CABANG WARUNGASEM)**

berserta perangkat yang di perlukan (bila ada). Dengan Hak Bebas Royalti Non-Eksekutif ini Perpustakaan UIN K.H. Abdurrahman Wahid Pekalongan berhak menyimpan, mengalih-media/format-kan, mengelolanya dalam bentuk pangkalan data (database), mendistribusikannya, dan menampilkan/mempublikasikannya lewat internet atau media lain secara **fulltext** untuk kepentingan akademis tanpa perlu meminta ijin dari saya selama tetap mencantumkan nama saya sebagai penulis/pencipta atau penerbit yang bersangkutan.

Saya bersedia untuk menanggung secara pribadi, tanpa melibatkan pihak Perpustakaan UIN K.H. Abdurrahman Wahid Pekalongan, segala bentuk tuntutan hukum yang timbul atas pelanggaran Hak Cipta dalam karya ilmiah saya ini

Dengan demikian ini yang saya buat dengan sebenarnya.

Pekalongan, 30 Juli 2024



Delia Cahya Noviyanti
NIM. 4220035



KEMENTERIAN AGAMA REPUBLIK INDONESIA
UNIVERSITAS ISLAM NEGERI
K.H. ABDURRAHMAN WAHID PEKALONGAN
UNIT PERPUSTAKAAN

Jl. Pahlawan-Rowolaku KM.5 Kajen. Telp. (0285) 412575
Website : perpustakaan.uingusdur.ac.id Email : perpustak@uingsdur.ac.id

LEMBAR PERNYATAAN PERSETUJUAN PUBLIKASI
KARYA ILMIAH UNTUK KEPENTINGAN AKADEMIK

Sebagai sivitas akademika UIN K.H. Abdurrahman Wahid Pekalongan, saya:

Nama : Delia Cahya Noviyanti
NIM : 4220035
Fakultas/Prodi : FEBI / PERBANKAN SYARIAH

Demi pengembangan ilmu pengetahuan, menyetujui untuk Perpustakaan UIN K.H. Abdurrahman Wahid Pekalongan, Hak Eksklusif atas karya ilmiah :

Tugas Akhir Skripsi Tesis Desertasi Lainnya

PENGARUH JAMINAN RASA AMAN, *PERSONAL SECURITY*,
LINGKUNGAN TERHADAP KEPUTUSAN MEMILIH PRODUK
(STUDI KASUS PRODUK SAHARA BMT BAHTERA CABANG

beserta perangkat yang di perlukan (bila ada). Dengan Hak Bebas Riset Perpustakaan UIN K.H. Abdurrahman Wahid Pekalongan berhak menerima karya ilmiah tersebut dalam bentuk digital, cetak, audio, video, media/format-kan, mengelolanya dalam bentuk pangkalan data, mendistribusikannya, dan menampilkan/mempublikasikannya lewat internet secara **fulltext** untuk kepentingan akademis tanpa perlu meminta ijin dari Perpustakaan UIN K.H. Abdurrahman Wahid Pekalongan, dan mencantumkan nama saya sebagai penulis/pencipta atau penerbit yang bersangkutan.

Saya bersedia untuk menanggung secara pribadi, tanpa melibatkan pihak Perpustakaan UIN K.H. Abdurrahman Wahid Pekalongan, segala bentuk tuntutan hukum, denda, dan pelanggaran Hak Cipta dalam karya ilmiah saya ini.

Dengan demikian ini yang saya buat dengan sebenarnya.

Pekalongan, 30



